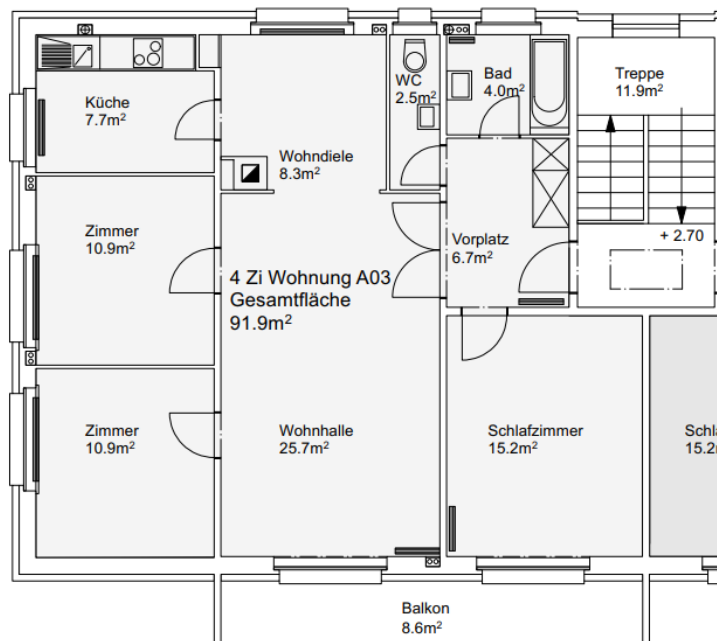




Coopérative d'habitation Falbringen  
Sonnhalde 26  
2502 Biel/Bienne

## Wohnung zu vermieten ab 1. Februar 2025

- 4, 5 Zimmer, 91,9 m<sup>2</sup>
- Sonnhalde 26, Obergeschoss, Eingang rechts
- Monatsmiete: CHF 1'400
- Monatliche Kosten: 300 CHF
- Anteil: CHF 5'700, Anspruch auf Rückerstattung ohne Zinsen.
- Nicht erstattungsfähiges Startgeld: 100 CHF.
- Besondere Bestimmungen:
  - Belegung mit mindestens zwei Personen, bevorzugt eine Familie mit Kindern.
  - Die Genossenschafter sind für die Reinigung des Treppenhauses und der umliegenden Bereiche verantwortlich.
  - Der Wunsch des Vorstandes, dass neue Genossenschafter Interesse an Genossenschaftsunterkünften haben und über das nötige Wissen verfügen, um sich möglicherweise mittel- oder langfristig für den Vorstand zu engagieren.
  - Hunde sind nicht willkommen.



Echelle 1 :100